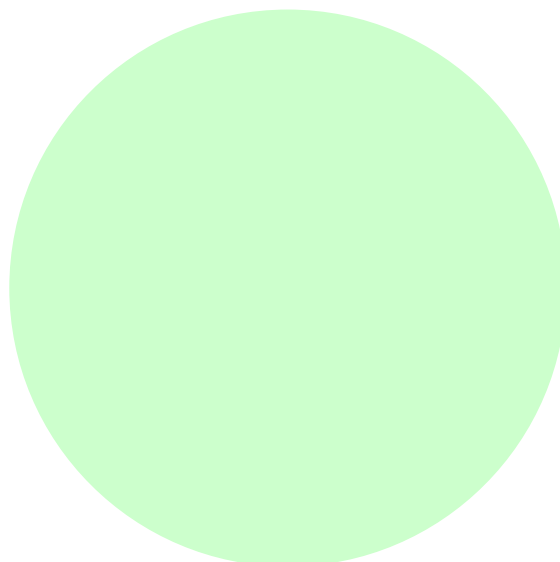
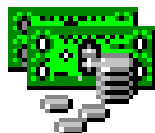




ISV Partner

MAK JEST PAKIETEM PROGRAMÓW
KOMPLEKSOWEJ OBSŁUGI BIURA
MAKLERSKIEGO. PAKIET **MAK**
UMOŻLIWIA OBSŁUGĘ RACHUNKÓW
INWESTYCYJNYCH, SESJI
GIEŁDOWYCH, EWIDENCJĘ PAPIERÓW
WARTOŚCIOWYCH, KONTROLĘ WPLĄT I
WYPŁAT, OBSŁUGĘ KSIĘGOWĄ
DZIAŁALNOŚCI O DOWOLNYM
ZAKRESIE, KONTROLĘ RACHUNKÓW
BANKOWYCH I KAS, GENEROWANIE
RAPORTÓW I ZESTAWIEŃ, ANALIZĘ
PRZYCHODÓW I ROZCHODÓW.



PAKIET **MAK** JEST WYSOKIEJ JAKOŚCI PROGRAMEM PRZYSTOSOWANYM DO PRACY W SIECI KOMPUTEROWEJ POSIADAJĄCYM NASTĘPUJĄCE CECHY:

FUNKCJONALNA PRAWIDŁOWOŚĆ

FUNKCJE REALIZOWANE PRZEZ PAKIET W PEŁNI SPEŁNIAJĄ POTRZEBY KOMPUTEROWEJ OBSŁUGI PRZEDSIĘBIORSTWA I SĄ ZGODNE Z AKTUALNYM STANEM PRAWNYM OKREŚLAJĄCYM WYMOGI DLA TEGO TYPU PROGRAMÓW

BEZPIECZEŃSTWO

PAKIET ZBUDOWANY ZOSTAŁ Z ZASTOSOWANIEM SYSTEMU ZARZĄDZANIA RELACYJNYMI BAZAMI DANYCH AMERYKAŃSKIEJ FIRMY PROGRESS SOFTWARE CORP. PAKIET **MAK** DZIĘKI WYKORZYSTANIU MECHANIZMÓW SYSTEMU PROGRESS POSIADA BOGATY I WIELOSTOPNIOWY SYSTEM ZABEZPIECZEŃ, MIĘDZY INNYMI: PRZED ZANIKIEM ZASILANIA, AWARIAMI SPRZĘTU, KONFLIKTAMI DOSTĘPU W SIECI, PRÓBAMI WPROWADZENIA NIESPÓJNYCH DANYCH I PRÓBAMI NIEPOWOŁANEGO DOSTĘPU DO DANYCH. PROGRAMY WYKORZYSTUJĄCE SYSTEM ZARZĄDZANIA RELACYJNYMI BAZAMI DANYCH PROGRESS ZOSTAŁY SPRAWDZONE I SĄ STOSOWANE W PONAD 60 000 INSTYTUCJI I PRZEDSIĘBIORSTW ŚWIATA. Z LISTĄ NAJWIĘKSZYCH FIRM STOSUJĄCYCH TECHNOLOGIĘ PROGRESS MOŻNA ZAPOZNAĆ SIĘ NA STRONIE WWW.PROGRESS.COM/PL/KLIENCI/INDEX.SSP

EFEKTYWNOŚĆ

DZIĘKI REALIZACJI W SYSTEMIE PROGRESS ORAZ MOŻLIWOŚCI PRACY W KONFIGURACJI

KLIENT-SERWER, PAKIET **MAK** JEST W STANIE OBSŁUGIWAĆ BAZY DANYCH Z WIELOMA TYSIĄCAMI UMÓW I KLIENTÓW. KONFIGURACJA KLIENT-SERWER POWODUJE, ŻE EFEKTYWNOŚĆ SYSTEMU NIE SPADA NAWET JEŚLI PROGRAM JEST OBSŁUGIWANY PRZEZ KILKUDZIESIĘCIU UŻYTKOWNIKÓW PRACUJĄCYCH W SIECI KOMPUTERÓW PC. W KONFIGURACJACH OPARTYCH O UNIX

ELASTYCZNOŚĆ

MAK JEST MODUŁOWYM PAKIETEM NAPISANYM W NOWOCZESNYM JĘZYKU CZWARTEJ GENERACJI PROGRESS 4GL, DZIĘKI TEMU MOŻLIWY JEST CIĄGŁY ROZWÓJ SYSTEMU Z ZACHOWANIEM STRUKTURALNEJ BUDOWY WSZYSTKICH MODUŁÓW TWORZĄCYCH PAKIET. ZACHOWANIE PRZEJRZYSTEJ STRUKTURY MODUŁÓW POWODUJE, ŻE PRZYSTOSOWYWANIE POSZCZEGÓLNYCH ELEMENTÓW PROGRAMU DO ZMIAN W PRZEPISACH PRAWNYCH ORAZ ZMIENIAJĄCEJ SIĘ SPECYFICE POLSKIEGO RYNKU, NIE WPŁYWA NA PRAWIDŁOWOŚĆ DZIAŁANIA POZOSTAŁYCH ELEMENTÓW PAKIETU. PONADTO PAKIET **MAK** DAJE UŻYTKOWNIKOM MOŻLIWOŚCI DEFINIOWANIA DOWOLNYCH RAPORTÓW FINANSOWYCH

KOMPLEKSOWOŚĆ

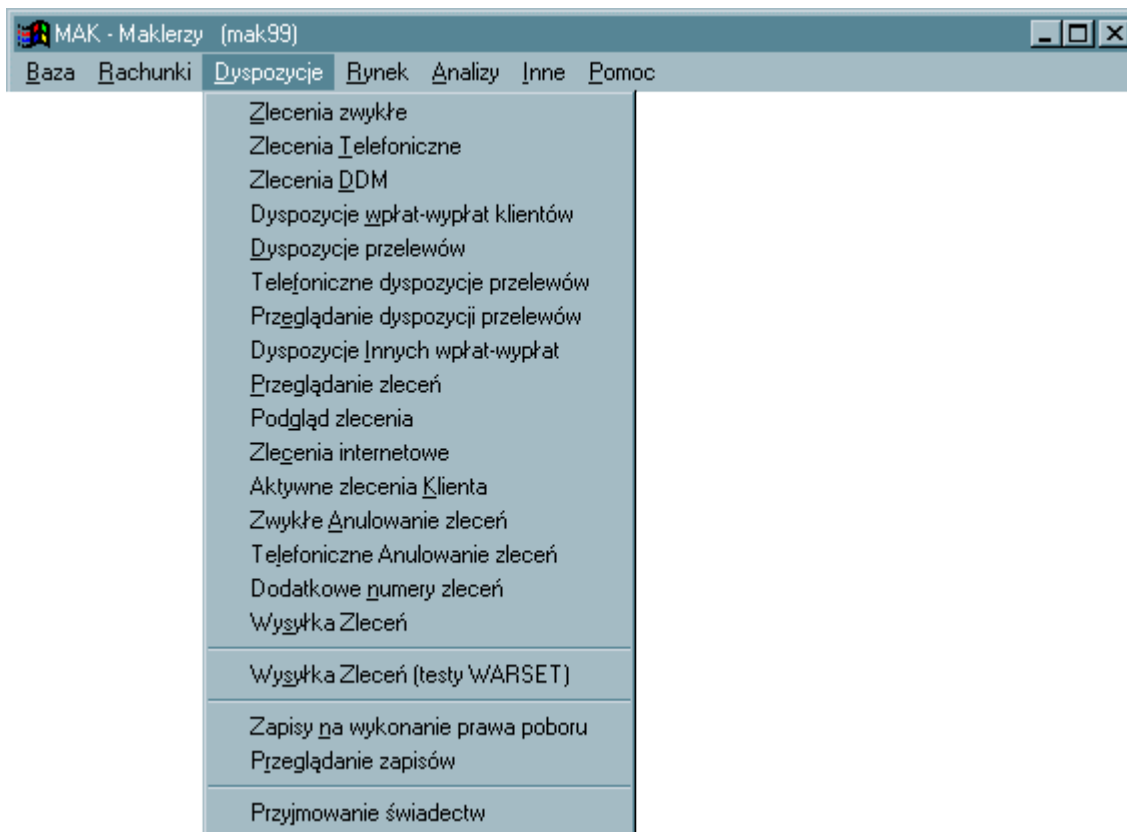
MAK OBEJMUJE WSZYSTKIE NAJWAŻNIEJSZE ASPEKTY DZIAŁANIA PRZEDSIĘBIORSTWA, UDOSTĘPNIAJĄC PRACOWNIKOM RÓŻNYCH DZIAŁÓW INTERESUJĄCE ICH INFORMACJE, A BLOKUJĄC TE, KTÓRE NIE SĄ DLA NICH PRZEZNACZONE (ZGODNIE Z DEDYKOWANYM SYSTEMEM UPRAWNIEŃ). Po WPROWADZENIU DO SYSTEMU DANYCH PRZEZ JEDNEGO PRACOWNIKA STAJĄ SIĘ ONE DOSTĘPNE NATYCHMIAST DLA WSZYSTKICH UPRAWNIONYCH

ŁATWOŚĆ OBSŁUGI

MAK JEST PAKIETEM PROGRAMÓW POŁĄCZONYCH WSPÓLNYM SYSTEMEM MENU, O PROSTYCH I JEDNAKOWYCH WE WSZYSTKICH CZĘŚCIACH PAKIETU METODACH WYBORU OPCJI I WPISYWANIA DANYCH, WOBEC CZEGO NIE WYMAGA OD UŻYTKOWNIKÓW DŁUGOTRWAŁEGO SZKOLENIA.

CIĄGŁY ROZWÓJ

MAK JEST SYSTEMEM, KTÓRY PODLEGA STAŁEMU ROZWOJOWI W OPARCIU O UWAGI UŻYTKOWNIKÓW I WYMOGI NIEUSTANNIE PRZEOBRAŻAJĄCEGO SIĘ RYNKU USŁUG FINANSOWYCH. W ZWIĄZKU Z TYM PAKIET SYSTEMATYCZNIE WZBOGACANY JEST O NOWE FUNKCJE WDRAŻANE PRZY UWZGLĘDNIENIU PRZYZWYCZAJEŃ DOTYCHCZASOWYCH UŻYTKOWNIKÓW



MODUŁ MAK-MAKLERZY GRUPUJE FUNKCJE

ZWIĄZANE OBSŁUGĄ RACHUNKÓW KLIENTÓW,
 REALIZACJĄ ZLECEŃ SPRZEDAŻY I ZAKUPU
 PAPIERÓW WARTOŚCIOWYCH JAK RÓWNIEŻ
 ZWIĄZANE Z REJESTRACJĄ WYDARZEŃ
 DOTYCZĄCYCH RYNKU PAPIERÓW WARTOŚCIOWYCH:
 NOWĄ EMISJĄ, SPLITEM, NOTOWANIAM I
 PAPIERÓW. PAKIET RÓWNIEŻ POZWAŁA NA
 ANALIZĘ: ICH STANÓW, OBROTÓW, KORZYSTANIA Z
 USŁUG POSZCZEGÓLNYCH TYPÓW.

WSZYSTKIE ELEMENTY PAKIETU **MAK** UMOŻLIWIAJĄ

DOSTĘP OSOBOM UPRAWNIONYM DO SYSTEMU JAK
 RÓWNIEŻ POZWAŁAJĄ NA SKORZYSTANIE Z
 KONTEKSTOWEGO SYSTEMU POMOCY.

MAK UMOŻLIWIA OBSŁUGĘ NASTĘPUJĄCYCH TYPÓW
 RACHUNKÓW

- PODSTAWOWY RACHUNEK INWESTYCYJNY
- PROGRESYWNY RACHUNEK INWESTYCYJNY
- RACHUNEK EMISJI PIERWOTNEJ
- RACHUNEK PRAW POCHODNYCH (KONTRAKTY
 TERMINOWE)
- RACHUNEK DAYTRADER

NIEZALEŻNIE OD TYPU KAŻDY RACHUNEK MOŻE ZOSTAĆ
 OBJĘTY DODATKOWYMI USŁUGAMI:

- TELEFONICZNE DYSPOZYCJE KUPNA, SPRZEDAŻY LUB
 PRZELEWU;
- OBSŁUGĘ INTERNETOWĄ;
- STAŁE PRZELEWY NA ROR;
- PRZELEWY WEWNĘTRZNE POMIĘDZY RACHUNKAMI;
- PRZELEWY NA DODATKOWY ROR;
- CZASOWĄ LUB STAŁĄ BLOKADĘ RACHUNKU;
- OGRANICZENIE DOSTĘPU DO RACHUNKU NIEKTÓRYM Z
 PRACOWNIKÓW.

W ODPOWIEDZI NA OCZEKIWANIA KLIENTÓW **MAK** JUŻ W FAZIE OFERTY ORAZ DOGRYWKI UMOŻLIWIA DYSPONOWANIE AKTYWAMI ZABLOKOWANYMI NA POCZET NIEZREALIZOWANYCH ZLECEŃ ZŁOŻONYCH NA DANĄ SESJĘ **JKD**. W TRAKCIE SESJI STANY RACHUNKÓW SĄ UAKTUALNIANE NA BIEŻĄCO CO UMOŻLIWIA WYKORZYSTANIE W TRAKCIE JEDNEGO DNIA OBROTU AKTYWÓW POCHODZĄCYCH ZE ZREALIZOWANYCH UPREDNIO NA DANEJ SESJI ZLECEŃ.

NA RYNKU KONTRAKTÓW TERMINOWYCH **MAK** BLOKUJE NA RACHUNKU DEPOZYT W MINIMALNEJ WYSOKOŚCI WYMAGANEJ PRZEPISAMI. PRZY ZAMYKANIU POZYCJI NIESKORELOWANYCH LUB OTWIERANIU POZYCJI SKORELOWANYCH NIE NASTĘPUJE BLOKADA DEPOZYTÓW. ODRO CZONY TERMIN ZAPŁATY (OTZ) MOŻE BYĆ ZRÓŻNICOWANY W ZALEŻNOŚCI OD TYPU RACHUNKU I PRZYJMOWAĆ WARTOŚCI: 0%, 15% (DAYTRADER), 30%.

W PAKIECIE **MAK** FUNKCJONUJĄ CZTERY TYPY NALICZANEJ PROWIZJI:

- SYSTEMOWA (OPARTA NA PRZEDZIAŁACH KWOTOWYCH WARTOŚCI TRANSAKCJI);
- STAŁA (% WARTOŚCI TRANSAKCJI);
- LINIOWA (STAŁA Z WART. MINIMALNA);
- KWOTOWA (ZWIĄZANA Z RYNKIEM KONTRAKTÓW TERMINOWYCH).

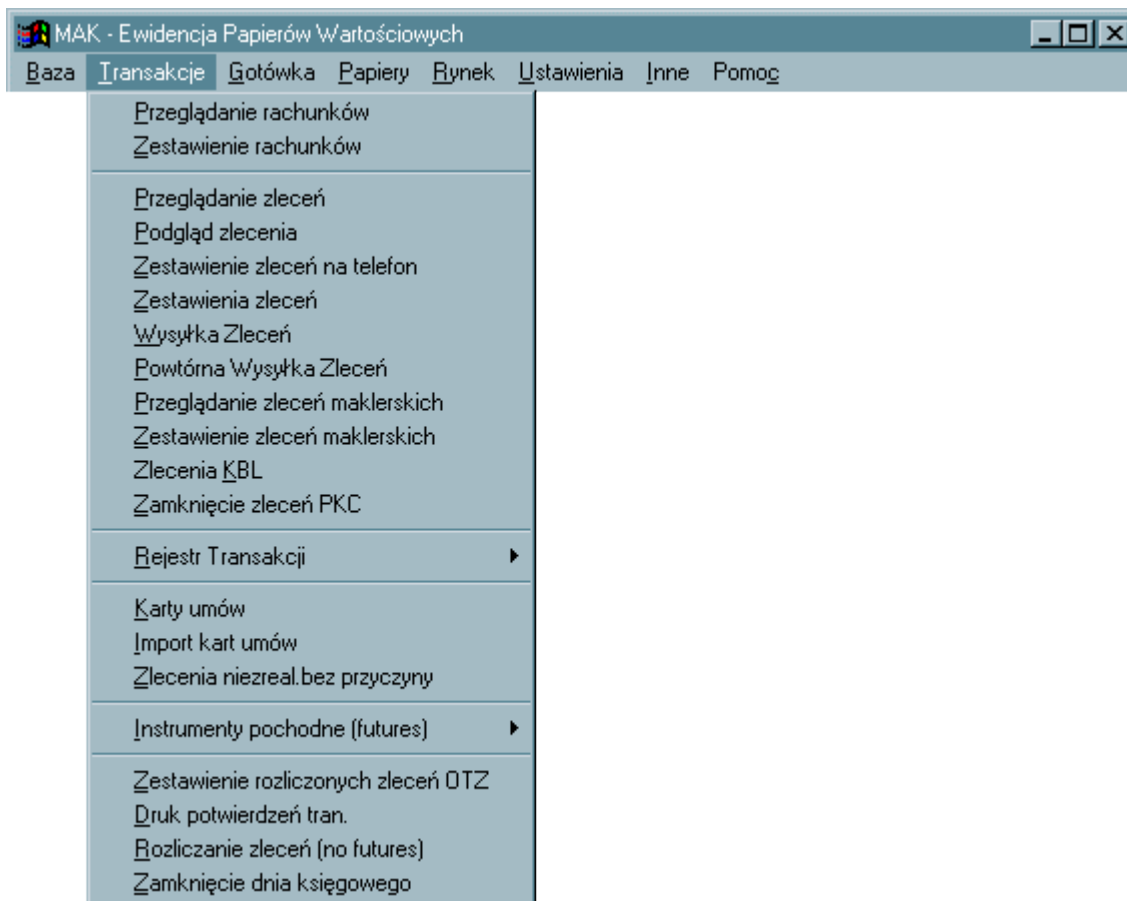
WŁAŚCICIEL RACHUNKÓW OBSŁUGIWANYCH W PAKIECIE **MAK** MOŻE UDZIELAĆ PEŁNOMOCNICTW LUB WYZNACZAĆ REPREZENTANTÓW. PEŁNOMOCNICTWO UDZIELANE MOŻE BYĆ W PEŁNYM LUB OGRANICZONYM ZAKRESIE, PRZY CZYM OGRANICZENIA MOGĄ DOTYCZYĆ SKŁADANIA DYSPOZYCJI ZLECEŃ, WYPŁAT I PRZELEWÓW.

SZCZEGÓLNYM PRZYPADKIEM JEST MOŻLIWOŚĆ UDZIELENIA PEŁNOMOCNICTWA JEDNORAZOWEGO.

SYSTEM UMOŻLIWIA SKŁADANIE DYSPOZYCJI ZLECEŃ SPRZEDAŻY, KUPNA (Z OPCJĄ OTZ) NA RYNEK JEDNOLITY, NOTOWAŃ CIĄGŁYCH, DOGRYWKĘ, NOWE EMISJE; NA WSZYSTKIE TYPY PAPIERÓW (AKCJE, OBLIGACJE, PRAWA POBORU, WARRANTY I KONTRAKTY TERMINOWE). DYSPOZYCJE MOGĄ BYĆ SKŁADANE Z LIMITEM LUB PKC (PO KAŻDEJ CENIE) NA JEDNĄ SESJĘ LUB Z DŁUGIM TERMINEM WAŻNOŚCI. W SYSTEMIE ISTNIEJE RÓWNIEŻ MOŻLIWOŚĆ SKŁADANIA ZLECEŃ DDM (DO DYSPOZYCJI MAKLERA).

KOLEJNYMI UŻYTECZNYMI FUNKCJAMI PAKIETU **MAK** JEST MOŻLIWOŚĆ SKŁADANIA ZAPISÓW NA WYKONANIE PRAWA POBORU ORAZ PRZYJMOWANIE ŚWIADECTW DEPOZYTOWYCH WYSTAWIANYCH PRZEZ KDPW DO POTWIERDZENIA.

UZUPEŁNIENIEM OFERTY JEST MOŻLIWOŚĆ WYKONYWANIA RÓŻNORODNYCH ZESTAWIEŃ, ANALIZ I RAPORTÓWNA PODSTAWIE DANYCH PRZECHOWYWANYCH W PAKIECIE **MAK**.



MODUŁ **MAK-EWIDENCJA** GRUPUJE FUNKCJE ZWIĄZANE Z REALIZACJĄ ZLECEŃ SPRZEDAŻY I ZAKUPU PAPIERÓW WARTOŚCIOWYCH, Z PRZEGLĄDANIEM I WYPEŁNIANIEM DZIENNIKÓW GOTÓWKI (RACHUNKI PIENIĘŻNE KLIENTÓW BIURA) I DZIENNIKÓW PAPIERÓW (RACHUNKI PAPIERÓW WARTOŚCIOWYCH KLIENTÓW BIURA) ORAZ DRUKOWANIE ZESTAWIEŃ Z TYCH DZIENNIKÓW. MODUŁ EWIDENCYJNY GRUPUJE TAKŻE FUNKCJE ZWIĄZANE Z REJESTRACJĄ WYDARZEŃ DOTYCZĄCYCH RYNKU PAPIERÓW WARTOŚCIOWYCH: NOWA EMISJA, NOTOWANIA, PODZIAŁ, USTALENIE PRAWA POBORU, PRAWA DO DYWIDENDY.

EWIDENCYJNY MODUŁ PAKIETU **MAK** UMOŻLIWIA
DEFINIOWANIE NOWYCH I OBSŁUGĘ ISTNIEJĄCYCH
JUŻ W SYSTEMIE PAPIERÓW WARTOŚCIOWYCH.
OPRÓCZ NAZWY I KODU KAŻDY PAPIER MOŻE BYĆ
PRZYPISANY DO RYNKU NA KTÓRYM JEST
NOTOWANY. MOŻNA RÓWNIEŻ ZDEFINIOWAĆ CZY
MOŻE BYĆ KUPOWANY NA **OTZ**, **PKC I**/LUB ZA
ŚRODKI WŁASNE KLIENTA. PAPIER MOŻE
OPCJONALNIE PODLEGAĆ OBSŁUDZE NA
RACHUNKACH **PRI** I **DAYTRADER** JAK
RÓWNIEŻ MOŻE BYĆ CZASOWO WYŁĄCZONY Z
OBSŁUGI.

MAK UMOŻLIWIA AUTOMATYCZNE WCZYTYWANIE
NOTOWAŃ POSZCZEGÓLNYCH PAPIERÓW. DLA
KAŻDEJ AKCJI MOŻNA PRZYPORZĄDKOWAĆ DNI W
KTÓRYCH USTALA SIĘ PRAWO DO DYWIDENDY
WRAZ Z JEJ WYPŁATĄ NA RACHUNKI KLIENTÓW.
ANALOGICZNIE USTALIĆ MOŻNA DZIEŃ SPLITU
AKCJI, JAK RÓWNIEŻ OBSŁUGĘ ZWIĄZANĄ Z
PRAWEM POBORU: USTALENIE PRAWA POBORU,
PRZELEW PRAWA POBORU, REALIZACJA W **I** LUB W
II TERMINIE.

DLA KAŻDEJ OBLIGACJI MOŻNA WPROWADZIĆ DO SYSTEMU
OKRESY NALICZANIA ODSETEK OD OBLIGACJI,
ZWOLNIENIA Z POBIERANEGO PODATKU,
WYGENEROWAĆ TABELĘ ODSETEK NA KAŻDY DZIEŃ
WAŻNOŚCI OBLIGACJI, JAK RÓWNIEŻ W
USTALONYM DNIU DOKONAĆ WYPŁATY TYCH
ODSETEK.

KAŻDY PAPIER WARTOŚCIOWY MOŻE BYĆ ZASYMILOWANY
LUB WYZEROWANY.

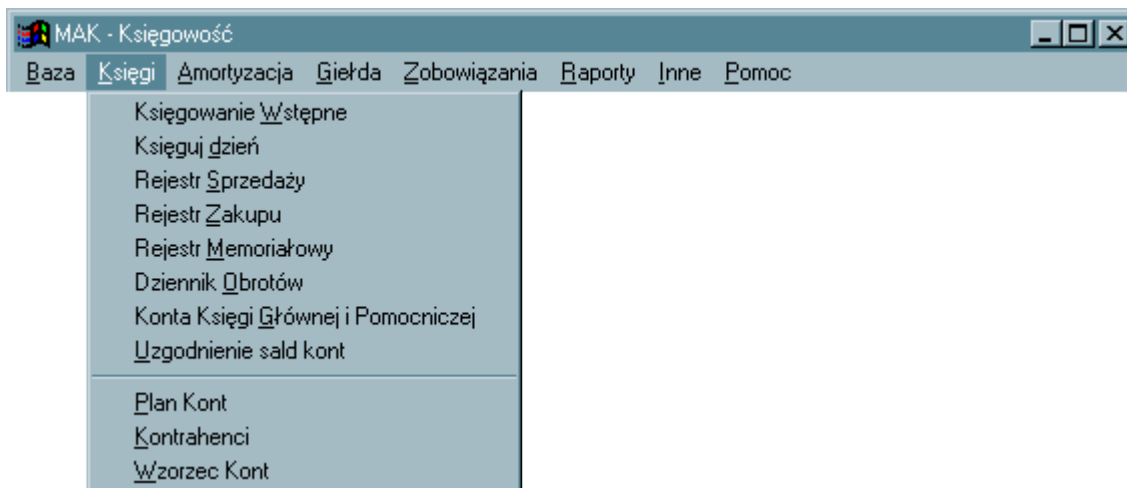
SYSTEM UMOŻLIWIA WYSYŁANIE PRZYJĘTYCH ŚWIADECTW
DEPOZYTOWYCH DO POTWIERDZENIA PRZEZ
KDPW JAK RÓWNIEŻ WYSTAWIANIE ŚWIADECTW

DEPOZYTOWYCH LUB NA WALNE ZGROMADZENIE
AKCJONARIUSZY (**WZA**).

PODCZAS GENEROWANIA ZLECEŃ I PRZEKAZYWANIA ICH DO
REALIZACJI NA **GPW** PAKIET **MAK**
AUTOMATYCZNIE DOKONUJE SZCZEGÓLNEJ
KONTROLI POKRYCIA I POPRAWNOŚCI DANYCH.
SYSTEM DOKONUJE AUTOMATYCZNEGO IMPORTU REJESTRU
SESJI **JKD** I **RNC** ORAZ ODPOWIEDNIEGO
UWOLNIENIA AKTYWÓW. PO AUTOMATYCZNYM
IMPORCIE KART UMÓW NASTĘPUJE ROZLICZENIE
ZLECEŃ.

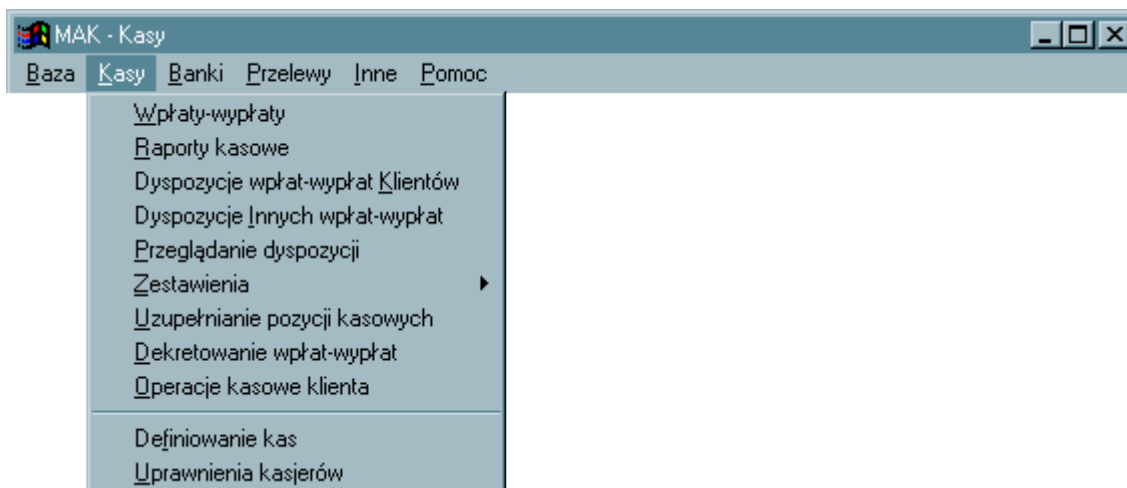
EWIDENCYJNA CZĘŚĆ PAKIETU UDOSTĘPNIŁA IMPORT
WYCIĄGÓW Z **KDPW** WRAZ Z AUTOMATYCZNYM
ROZLICZENIEM ZLECEŃ **OTZ**.

PAKIET **MAK** OBSŁUGUJE KONTRAKTY TERMINOWE W
PEŁNYM ZAKRESIE: AUTOMATYCZNY IMPORT
REJESTRU SESJI, KART UMÓW WRAZ Z
ROZLICZENIEM ZLECEŃ, IMPORT ROZLICZENIA
KONTRAKTÓW TERMINOWYCH ORAZ WYCIĄGÓW Z
KDPW



MODUŁ **MAK-FK** (FINANSOWO-KSIĘGOWY) GRUPUJE OPERACJE NA KSIĘGACH RACHUNKOWYCH, ZWIĄZANE Z REJESTRACJĄ I AMORTYZACJĄ ŚRODKÓW TRWAŁYCH JAK RÓWNIEŻ GRUPUJE OPERACJE KSIĘGOWO-FINANSOWE ZWIĄZANE Z GIEŁDĄ. MODUŁ TEN POZWALA RÓWNIEŻ NA TWORZENIE ZAAWANSOWANYCH RAPORTÓW.

MODUŁ **MAK-KASY** PRZEZNACZONY JEST DO OBSŁUGI



PUNKTU KASOWEGO I GRUPUJE FUNKCJE ZWIĄZANE Z OBSŁUGĄ WPŁAT, WYPŁAT I PRZELEWÓW KLIENTA.

MODUŁ FINANSOWO-KSIĘGOWY (FK) POZWALA NA
TWORZENIE PLANU KONT, PROWADZENIE
WSTĘPNYCH KSIĘGOWAŃ, DZIENNIKA OBROTÓW,
REJESTRÓW MEMORIAŁOWEGO, SPRZEDAŻY I
ZAKUPÓW ORAZ EWIDENCJĘ KONTRAHENTÓW.

PRZY POMOCY MODUŁU FK MOŻNA DOKONAĆ UZGODNIENIA
SALD KONT Z POSZCZEGÓLNYMI KONTRAHENTAMI
LUB OGÓLNIE.

W POWIĄZANIU Z POZOSTAŁYMI CZĘŚCIAMI PAKIETU
MAK - FK KSIĘGUJE SESJE Z KONT
SZCZEGÓŁOWYCH OBSŁUGIWANYCH W INNYCH
MODUŁACH NA KONTA ZBIORCZE MODUŁU FK.

PRZELEWY ZA SESJE TWORZONE SĄ AUTOMATYCZNIE Z
UWZGLĘDNIENIEM DNIA ROZLICZENIA.

UZUPEŁNIENIEM MOŻLIWOŚCI MODUŁU FK JEST
MOŻLIWOŚĆ WYKONYWANIA RÓŻNORODNYCH
ZESTAWIEŃ, ANALIZ I RAPORTÓW FINANSOWO-
KSIĘGOWYCH.

MODUŁ KASOWY PAKIETU **MAK** UMOŻLIWIA DEFINIOWANIE
WIELU KAS TWORZONYCH DO OBSŁUGI KLIENTÓW
BIURA, JAK RÓWNIEŻ WEWNĄTRZBIUROWYCH.

KAŻDA ZE ZDEFINIOWANYCH KAS CHRONIONA JEST
SYSTEMEM UPRAWNIEŃ I DOSTĘPÓW
PRYZYNAWANYCH DLA KAŻDEGO KASJERA.

MAK-KASY UDOSTĘPNIA PROWADZENIE
AUTOMATYCZNYCH IMPORTÓW I EKSPORTÓW
STAŁYCH PRZELEWÓW KREDYTOWYCH I NA/Z
RACHUNKÓW ROR.

Biuro Maklerskie Banku Inicjatyw Społeczno - Ekonomicznych S.A.

STAN PAPIERÓW - STAN GOTÓWKI - TRANSAKCJE - LIMITY - REJESTR SESJI - AKTYWNE ZLECENIA -
NIEROLICZONE OTZ - DYSPOZYCJE KUPNA/SPRZEDAŻY - DYSPOZYCJE PRZELEWÓW - SESJA BIEŻĄCA -
KOMUNIKATY

Logowanie

Nazwa użytkownika :
Hasło :
Kod / Nr pozycji : 388541 / 15
Odpowiedź :

MODUŁ **MAK-WWW** STANOWI INTERNETOWĄ
PLATFORMĘ OBSŁUGI KLIENTA W BIURZE
MAKLERSKIM. W FORMIE STRON INTERNETOWYCH
UDOSTĘPNIONE ZOSTAŁY TYPowe WYDRUKI
DOTYCZĄCE STANU RACHUNKU ORAZ FORMULARZE
SKŁADANIA DYSPOZYCJI KUPNA, SPRZEDAŻY,
ANULOWANIA ZLECENIA, UWOLNIENIA AKTYWÓW
ORAZ PRZELEWU WEWNĘTRZNEGO LUB
ZEWNĘTRZNEGO. SYSTEM BEZPIECZEŃSTWA
OPARTY NA ELEKTRONICZNYM KLUCZU
UNIEMOŻLIWIA DOSTĘP DO DANYCH OSOBOM
NIEUPRAWNIONYM.

MODUŁ INTERNETOWEJ OBSŁUGI RACHUNKU UMOŻLIWIA
PODGLĄD STANÓW RACHUNKU PIENIĘŻNEGO I
PAPIERÓW WARTOŚCIOWYCH. W ŁATWY DLA
KLIENTA SPOSÓB MOŻLIWE JEST BEZPOŚREDNIE
ZŁOŻENIE DYSPOZYCJI SPRZEDAŻY PAPIERU Z
AUTOMATYCZNYM WYPEŁNIENIEM FORMULARZA.

KLIENT POSIADA RÓWNIEŻ MOŻLIWOŚĆ ZŁOŻENIA
DYSPOZYCJE PRZELEWU MIĘDZY RACHUNKAMI
WEWNĄTRZ BIURA JAK I NA DODATKOWY ROR.

W RAMACH INTERNETOWEJ OBSŁUGI RACHUNKU KLIENT MA
STAŁĄ KONTROLĘ NAD NIEROZLICZONYMI
ZLECENIAMI OTZ ORAZ LIMITAMI ZWIĄZANYMI ZE
SKŁADANIEM ZLECEŃ I PRZELEWAMI, M.IN. KWOTY
ROZLICZEŃ NA NAJBLIŻE 3 DNI, MAKSYMALNE
KWOTY NA ZLECENIA ZWYKŁE I OTZ, MAKSYMALNĄ
KWOTĘ PRZELEWU ITP.

W TRAKCIE TRWANIA SESJI JKD I RNC KLIENT MA
MOŻLIWOŚĆ PODGLĄDU INFORMACJI O ZAWARTYCH
TRANSAKCYJACH I AKTYWNYCH ZLECENIACH.
ZLECENIA AKTYWNE W ŁATWY SPOSÓB MOŻNA
ANULOWAĆ LUB UWOLNIĆ AKTYWA (JKD).

MAK-WWW UMOŻLIWIA SKŁADANIE DYSPOZYCJI
KUPNA/SPRZEDAŻY W TAKIM SAMYM ZAKRESIE JAK
MODUŁ MAKLERSKI PAKIETU ZARÓWNO NA
KONTRAKTY TERMINOWE, AKCJE, OBLIGACJE ITP.
KAŻDA DYSPOZYCJA PODLEGA KONTROLI
FORMALNEJ JAK RÓWNIEŻ KONTROLI POKRYCIA
ZARÓWNO W CHWILI ZŁOŻENIA JEJ PRZEZ KLIENTA
JAK I W CHWILI POTWIERDZENIA JEJ PRZEZ
OPERATORA (UPRAWNIONEGO MAKLERA)
PRZEKAZUJĄCEGO ZLECENIE DO REALIZACJI NA
GPW.

INFORMACJE O PRODUCCENCIE



ALTP Sp. z o.o.

60-770 POZNAŃ

UL. PADEREWSKIEGO 7

TEL. (61) 853-09-86

WWW.ALTP.COM.PL