

Prezentacja
pakietu obsługi
przedsiębiorstwa leasingowego

PROLEA

wersja 9.14

Spis treści

1. WSTĘP.....	3
1.1 PODSTAWOWE CECHY PAKIETU.....	3
1.2 ELEMENTY PAKIETU.....	5
1.3 TYPY KONFIGURACJI I WYMAGANIA SPRZETOWE.....	7
1.4 PODSTAWY OBSŁUGI PAKIETU.....	8
2. PODSTAWY WSPOMAGANIA OBSŁUGI LEASINGU ZA POMOCĄ PAKIETU PROLEA.....	10
2.1 WSPOMAGANIE ZAWIERANIA UMOWY LEASINGOWEJ.....	10
2.2 WSPOMAGANIE COMIESIĘCZNEJ OBSŁUGI UMOWY LEASINGOWEJ.....	11
2.3 WSPOMAGANIE ZAKOŃCZENIA UMOWY LEASINGOWEJ.....	12
3. WSPOMAGANIE OBSŁUGI KSIĘGOWOŚCI ZA POMOCĄ PAKIETU PROLEA.....	13
4. OBSŁUGA ODDZIAŁÓW PRZEZ INTERNET LUB INTRANET.....	16
5. MENU PAKIETU PROLEA.....	18
6. INFORMACJE O PRODUCENCIE.....	20

1. Wstęp

PROLEA jest pakietem programów kompleksowej obsługi przedsiębiorstwa leasingowego. PROLEA umożliwia zautomatyzowanie zawierania i kontroli umów leasingowych, wystawianie faktur, kontrolę wpłat i naliczanie odsetek od nieterminowych płatności, obsługę księgową działalności o dowolnym zakresie, kontrolę rachunków bankowych i kas, amortyzację środków trwałych, generowanie raportów i zestawień, analizę przychodów i rozchodów oraz przewidywanie przepływów finansowych.

1.1 Podstawowe cechy pakietu

Pakiet PROLEA jest przystosowanym do pracy w sieci komputerowej wysokiej jakości programem posiadającym następujące cechy:

- funkcjonalna prawidłowość - funkcje realizowane przez pakiet w pełni spełniają potrzeby komputerowej obsługi przedsiębiorstwa leasingowego i są zgodne z aktualnym stanem prawnym określającym wymogi dla tego typu programów (w tym z Ustawą o Rachunkowości z dnia 29 września 1994r. z późniejszymi zmianami);
- bezpieczeństwo - pakiet zbudowany został z zastosowaniem Systemu Zarządzania Relacyjnymi Bazami Danych amerykańskiej firmy PROGRESS Software Corp. Pakiet PROLEA dzięki wykorzystaniu mechanizmów systemu PROGRESS posiada bogaty i wielostopniowy system zabezpieczeń, między innymi: przed zanikiem zasilania, awariami sprzętu, konfliktami dostępu w sieci, próbami wprowadzenia niespójnych danych i próbami niepowołanego dostępu do danych. Programy wykorzystujące System Zarządzania Relacyjnymi Bazami Danych PROGRESS zostały sprawdzone i są stosowane w wielu znanych instytucjach i przedsiębiorstwach na całym świecie;
- efektywność - dzięki realizacji w systemie PROGRESS oraz możliwości pracy w konfiguracji klient-server, pakiet PROLEA jest w stanie szybko obsługiwać bazy danych z wieloma tysiącami umów i klientów;
- elastyczność - PROLEA jest modułowym pakietem napisanym w nowoczesnym języku czwartej generacji PROGRESS 4GL, dzięki temu możliwy jest ciągły rozwój systemu z zachowaniem strukturalnej budowy wszystkich modułów tworzących pakiet. Zachowanie przejrzystej struktury modułów powoduje, że przystosowywanie poszczególnych elementów programu do

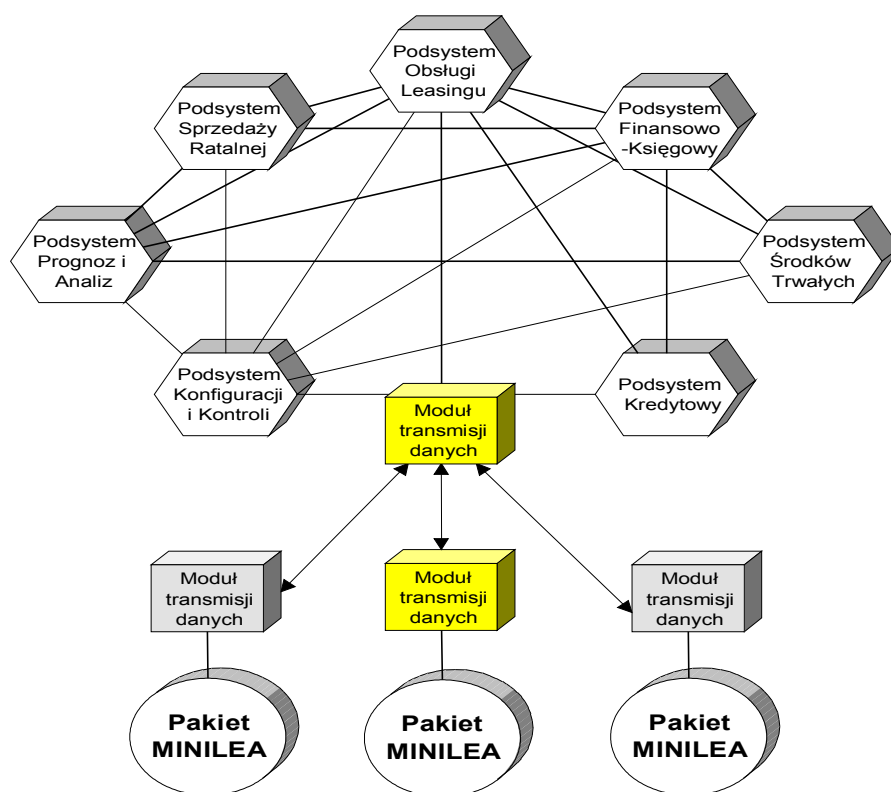
zmian w przepisach prawnych oraz zmieniającej się specyfice polskiego rynku usług leasingowych, nie wpływa na prawidłowość działania pozostałych elementów pakietu. Ponadto pakiet PROLEA daje użytkownikom możliwości łatwego definiowania dowolnych raportów;

- kompleksowość - PROLEA obejmuje wszystkie najważniejsze aspekty działania przedsiębiorstwa leasingowego, udostępniając pracownikom różnych działów interesujące ich informacje, a blokując te, które nie są dla nich przeznaczone. Po wprowadzeniu do systemu danych przez jednego pracownika stają się one dostępne natychmiast dla wszystkich uprawnionych;
- łatwość obsługi - PROLEA jest pakietem programów połączonym systemem menu, o prostych i jednakowych we wszystkich częściach pakietu metodach wyboru opcji i wpisywania danych, wobec czego nie wymaga od użytkowników długotrwałego szkolenia. Pracując z PROLEA można jednocześnie uczyć się jej niuansów;
- rozwój - PROLEA jest systemem, który podlega stałemu rozwojowi w oparciu o życzenia użytkowników i wymogi rynku usług finansowych.

1.2 Elementy pakietu

Pakiet PROLEA jest dostępny w dwóch wersjach: pełna PROLEA dla centrali przedsiębiorstwa leasingowego - rys.1.1, MINILEA - uproszczona wersja pakietu dla oddziału przedsiębiorstwa. Zamiennie zamiast wersji MINILEA można zastosować obsługę oddziałów on-line przez internet lub intranet. Wersje pakietu różnią się układem menu i zestawem dostępnych procedur.

Pełną strukturę pakietu PROLEA przedstawia poniższy rysunek.



Rys.1.1. Struktura pakietu Prolea

W skład pakietu PROLEA wchodzi moduły:

- rejestracji wniosków o zawarcie umowy i proponowanych klientom warunków finansowych,
- rejestracji i kontroli umów leasingowych,
- udostępniające dane o klientach i dostawcach przedsiębiorstwa,
- drukujące zestawienia i sumujące dane o umowach leasingowych lub ich grupach wybranych na podstawie kryteriów definiowanych przez użytkownika,

- eksportujące wybrane przez użytkownika dane do arkuszy kalkulacyjnych,
- drukujące i gromadzące faktury VAT,
- naliczające i przeliczające płatności umów dewizowych w zależności od zmian kursów walut
- rejestrujące wersje umów leasingowych, z obliczaniem IRR i podziału kapitał – odsetki, po każdej zmianie warunków finansowych umów leasingowych,
- kontrolujące płatności i naliczające odsetki karne, drukujące noty odsetkowe i wezwania do zapłaty oraz rejestrujące roszczenia w stosunku do niesolidnych klientów,
- wspomagające prowadzenie sprzedaży przedmiotu leasingu po zakończeniu umowy leasingowej – leasingobiorcy lub innemu podmiotowi,
- ułatwiające prowadzenie windykacji należności, wraz z wydrukami zestawień i dokumentów windykacyjnych,
- przeliczające płatności wybranych grup umów leasingowych w przypadku zmiany wybranych parametrów finansowych,
- naliczające, gromadzące i drukujące tabele składek ubezpieczenia przedmiotów umów leasingowych,
- rejestrujące szkody i ich likwidację, drukujące dokumenty i zestawienia związane ze szkodami,
- wspomagające rozliczanie podatku od środków transportu,
- rejestrujące i rozliczające zaliczki udzielane pracownikom firmy,
- pełnej księgowości analitycznej i syntetycznej w oparciu o rejestry sprzedaży, zakupu, memoriałowy i kontrolny,
- obliczające i drukujące raporty finansowe w oparciu o obroty i salda dowolnie wybranych kont,
- rejestrujące środki trwałe przedsiębiorstwa, naliczające, gromadzące i drukujące tabele amortyzacji i umorzenia wartości przedmiotów leasingu oraz innych środków trwałych przedsiębiorstwa, osobno dla celów podatkowych i bilansowych,
- rejestrujące i rozliczające w czasie koszty oraz przychody,
- automatycznie rozliczające w czasie przychody leasingowe,
- gromadzące dane i drukujące zestawienia o kredytach pobranych przez przedsiębiorstwo,
- automatycznie rozliczające w czasie odsetki kredytowe,
- rejestrujące dostawców przedmiotów leasingu,
- rejestrujące pośredników i należne im prowizje,
- gromadzące dane i drukujące zestawienia o zobowiązaniach firmy wobec dostawców,
- rejestrujące realizację zobowiązań, drukujące blankiety przelewów wypełniających zobowiązania lub wysyłające zapłaty w formie elektronicznej,

- rejestrujące wyciągi bankowe, z możliwością importu wyciągów w postaci elektronicznej, z automatycznym rozpoznawaniem płatności,
- wspomagające rozliczenia z PFRON,
- gromadzące dane i drukujące zestawienia o stałych i zmiennych kosztach prowadzenia firmy,
- wykonujące prognozy przepływów finansowych w oparciu o dane z umów leasingowych, kredytów i kosztów,
- komunikujące się z oddziałami firmy - wysyłające i odbierające dane za pomocą modemów, sieci rozległych lub magnetycznych nośników informacji,
- rejestrujące typy przedmiotów leasingu, dane dostawców przedmiotów leasingu, dane o oddziałach przedsiębiorstwa, użytkownikach, warianty leasingu, kursy walut, wskaźniki finansowe i inne pomocnicze informacje.

1.3 Typy konfiguracji i wymagania sprzętowe

Pakiet PROLEA działa na wielu platformach sprzętowych i programowych poczynając od PC przez Windows NT, Novell Netware, Unix, AS 400 i wielu innych. Poniżej przedstawiono przykładowe typy konfiguracji:

- jednostanowiskowa - pojedynczy komputer PC;
 - off-line - pojedynczy komputer PC w centrali przedsiębiorstwa z pełnym pakietem i pojedyncze komputery PC w oddziałach z pakietem MINILEA połączone modemami;
- on-line, klient-serwer - sieć, np. Windows NT z serwerem bazy danych i komputerami klientami;
- on-line – internet/intranet – sieć z serwerem bazy danych i serwerem internetowym/intranetowym, stanowiska internetowe/intranetowe w oddziałach z przeglądarką HTML (np. Internet Explorer)
- on-line, z pamięcią dzieloną - komputer z systemem operacyjnym Unix i podłączonymi do niego terminalami (część terminali może być połączona z centralą za pomocą modemów lub sieci pakietowej);
- mieszana - komputer z systemem operacyjnym Unix i terminalami, siecią komputerową, i komputerami klientami pracującymi pod kontrolą systemu Windows 95/98/NT, z oddziałami połączonymi przez internet/intranet.

Minimalne wymagania sprzętowo - programowe zależą od wybranej konfiguracji Pakietu Prolea. Dla najprostszej jednostanowiskowej wersji pakietu PROLEA jest to komputer Pentium z 128 MB RAM, twardym dyskiem, Windows 98SE lub nowszej, i PROGRESS-em w wersji 9.2 RUN-TIME.

1.4 Podstawy obsługi pakietu

Pakiet PROLEA składa się z procedur obsługujących tabele bazy danych PROGRESS. Procedury te są połączone za pomocą hierarchicznego systemu menu.

Główne menu pakietu mieści się w górnym wierszu ekranu. Menu podrzędne mają postać menu podwieszonych ukazujących się po naciśnięciu klawisza [Enter] lub kliknięciu myszką. Menu składa się z opcji. Jedna z opcji menu jest wskazywana za pomocą podświetlenia. Zmianę wskazania dokonujemy za pomocą klawiszy przesuwu kursora, naciskając klawisz odpowiadający podkreślonej literze opcji lub za pomocą myszki.

Wybór opcji powoduje otwarcie nowego *podmenu*, *formularza*, *przeglądarki* lub *okienka wyboru*. Naciśnięcie klawisza [Esc] powoduje rezygnację z bieżącego menu i powrót do menu nadrzędnego.

Formularze służą do wprowadzania danych do bazy PROLEA. Są to okienka z polami do wypełnienia. W danym momencie wpisujemy dane do pola, w którym znajduje się kursor.

- Naciśnięcie klawisza [Enter] powoduje zakończenie wpisywania danych do pola i przejście do kolejnego pola lub zakończenie wprowadzania danych do formularza jeśli kursor znajdował się w ostatnim polu.
- Naciśnięcie klawisza [F2] powoduje zakończenie wprowadzania danych do formularza niezależnie od tego, w którym polu znajdował się kursor.
- Naciśnięcie klawisza [Esc] powoduje rezygnację z wprowadzania danych w formularzu i powrót do menu nadrzędnego.
- Do przesuwania kursora wewnątrz formularza służą klawisze przesuwu kursora oraz klawisz [Tab] - do kolejnego pola i [Shft][Tab] - do poprzedniego pola.

Przeglądarki są to okienka wyświetlające tabele bazy danych. W danej chwili, w okienku jest wyświetlany fragment tabeli.

Fragment ten można zmieniać posługując się klawiszami przesuwu kursora lewo - prawo lub góra - dół.

W jednej z kolumn przeglądarki znajduje się pole wyróżnione podświetleniem. Kolumna ta, jest kolumną umożliwiającą szybkie odszukanie wiersza tabeli. W celu wykonania szybkiego szukania należy nacisnąć dowolny klawisz literowy lub cyfrowy. Na ekranie pojawi się dodatkowe okienko z napisem "Szukaj", w którym należy wpisać wartość pola szybkiego wyboru dla szukanego wiersza tabeli.

Po naciśnięciu [Enter] wiersz jest odszukiwany. Jeśli w tabeli nie ma wiersza z szukaną wartością, to w okienku jest wyświetlany wiersz z wartością kolejną.

Z przeglądarkami są związane dodatkowe procedury obsługi tabel dostępne po naciśnięciu jednego z guzików wyświetlonych pod przeglądarką.

Okienka wyboru służą do wybrania jednego wiersza tabeli bazy danych. Działanie okienka wyboru jest podobne do działania przeglądarki, z tym że z okienkiem nie są związane klawisze funkcyjne, a klawisz [Enter] ma odmienne znaczenie. Naciśnięcie tego klawisza powoduje wybranie podświetlonego wiersza.

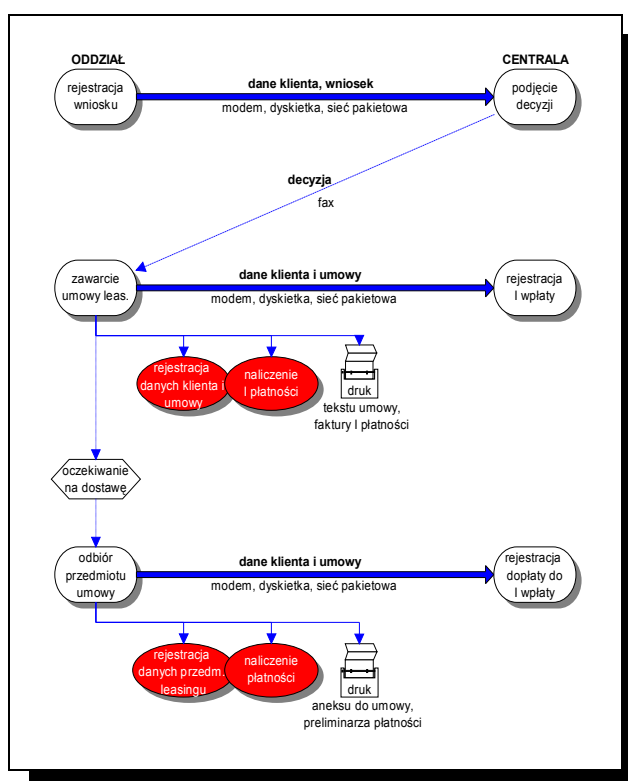
2.Podstawy wspomagania obsługi leasingu za pomocą pakietu PROLEA

Funkcje wspomagające obsługę leasingu można podzielić na trzy grupy:

- funkcje wspomagające zawieranie umowy leasingowej,
- funkcje wspomagające comiesięczną obsługę umowy leasingowej,
- funkcje wspomagające zakończenie umowy leasingowej.

2.1Wspomaganie zawierania umowy leasingowej

Proces zawierania umowy leasingowej przedstawiony na rysunku 2.1 składa się z trzech etapów: rejestracji wniosku o zawarcie umowy leasingowej, rejestracji zawarcia umowy i rejestracji odbioru przedmiotu leasingu przez klienta.



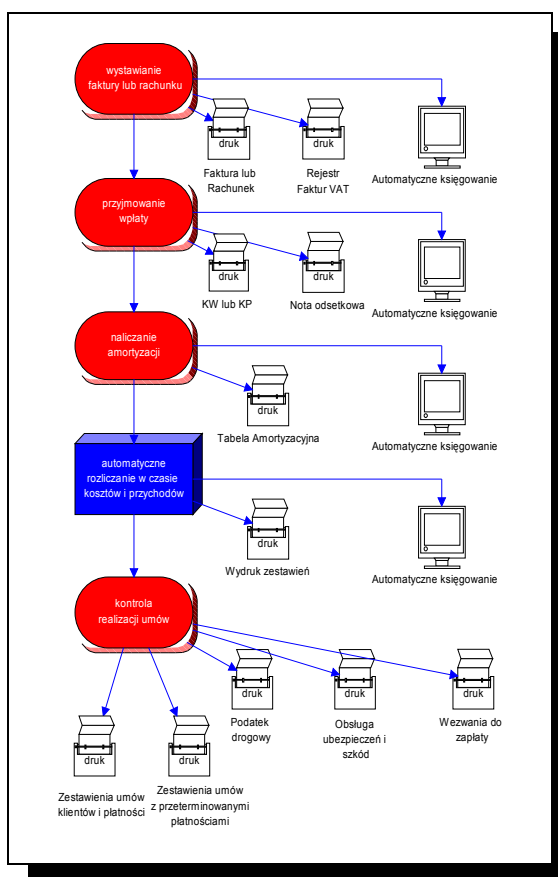
Rys.2.1. Proces zawierania umowy leasingowej

- Rysunek przedstawia najważniejsze czynności związane z zawieraniem umowy w sytuacji, gdy umowa jest zawierana w oddziale przedsiębiorstwa. W przypadku gdy umowa jest zawierana

w centrali, lub gdy oddział ma połączenie on-line z centralą, proces ten jest mniej skomplikowany - dane są wpisywane bezpośrednio do bazy centrali i niepotrzebna jest ich transmisja.

2.2 Wspomaganie comiesięcznej obsługi umowy leasingowej

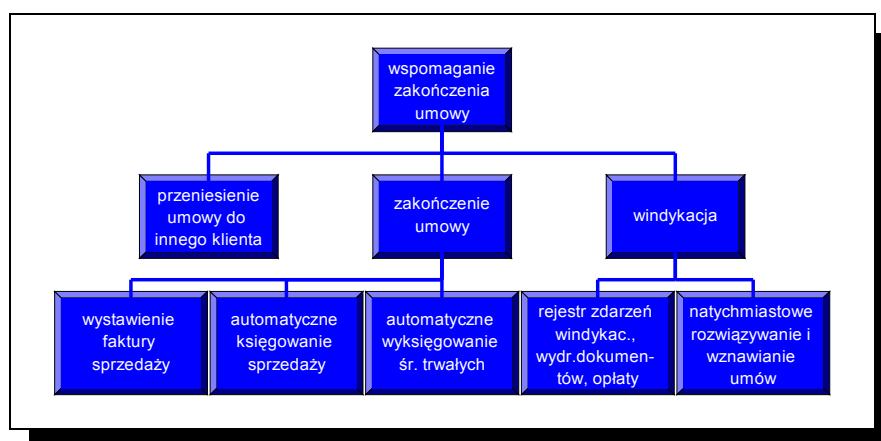
Proces comiesięcznego wspomaganie obsługi umowy leasingowej jest przedstawiony na rysunku 2.2.



Rys.2.2. Comiesięczna obsługa umowy leasingowej

2.3 Wspomaganie zakończenia umowy leasingowej

Najważniejsze funkcje wspomagające zakończenie umowy leasingowej ilustruje rysunek 2.3.



Rys.2.3. Zakończenie umowy leasingowej

3. Wspomaganie obsługi księgowości za pomocą pakietu PROLEA

Opcja *Księgowość* grupuje funkcje związane z kontami księgowymi, rejestrami podatku VAT, tabelami amortyzacyjnymi i innymi używanymi w księgowości przedsiębiorstwa.

Konta księgowe są zorganizowane w dwóch grupach:

- Konta Księgi Głównej i Pomocniczej,
- Konta kontrolne

Symbole kont Księgi Głównej nie posiadają łamań. Symbole kont Księgi Pomocniczej mogą posiadać dowolną liczbę łamań ograniczoną jedynie szerokością symbolu konta (standardowo - 30 znaków). Konta można przeglądać i drukować w dwóch postaciach: chronologicznej (kolejne zapisy) i sumującej (stany kolejnych podkont).

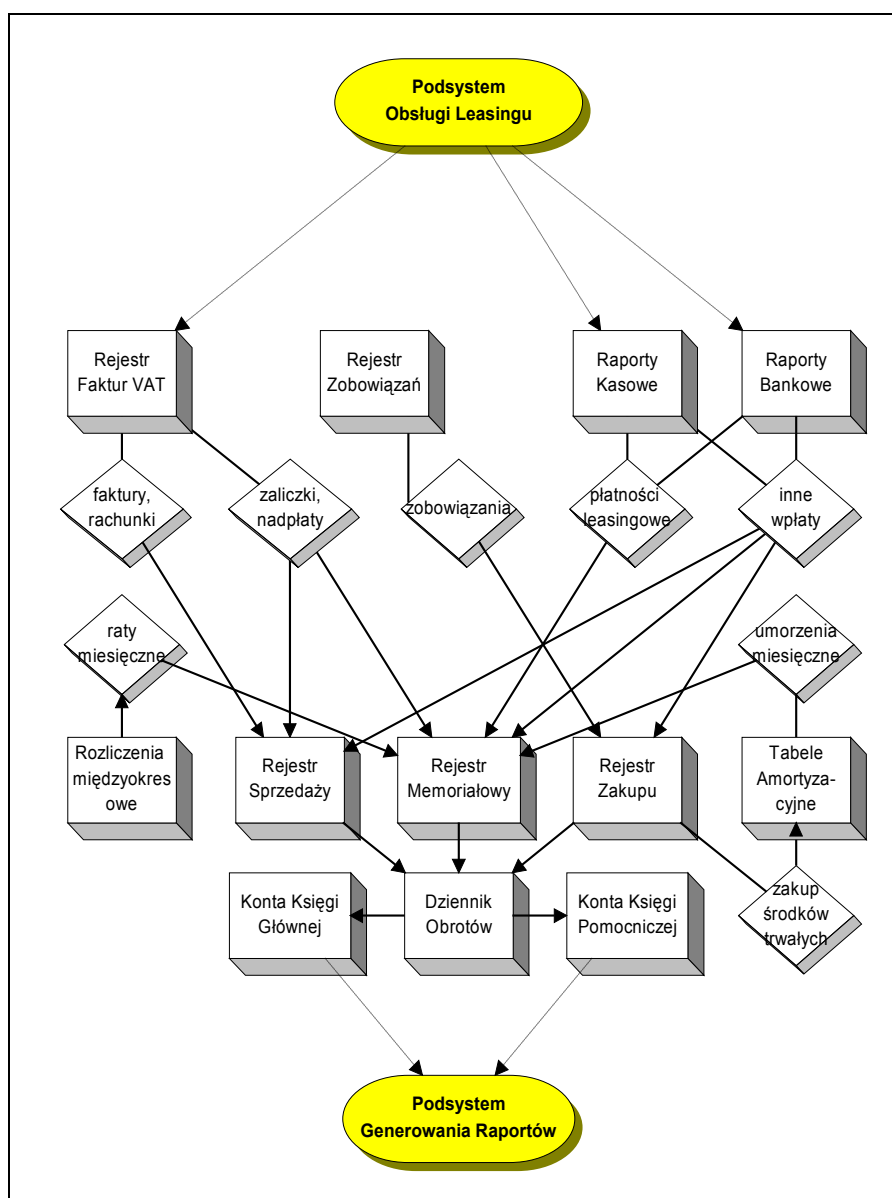
Dane na konta Księgi Głównej i konta analityczne są wpisywane poprzez jeden z trzech rejestrów:

- Rejestr Sprzedaży
- Rejestr Zakupu
- Rejestr Memoriałowy

Po dopisaniu danych do jednego z wymienionych rejestrów następuje zarejestrowanie operacji w Dzienniku Obrótów, dopisanie danych do odpowiednich kont Księgi Głównej i analitycznych oraz uaktualnienie obrotów i sald na kontach.

Symbole kont kontrolnych nie mają łamań. Dopisywanie do kont kontrolnych następuje poprzez Rejestr Kontrolny.

Urządzenia księgowe pakietu są ze sobą ściśle powiązane, a większość operacji wykonywanych na nich jest zautomatyzowana. Poniższy rysunek przedstawia przebieg informacji oraz powiązania pomiędzy urządzeniami księgowymi podczas automatycznych księgowania.



Rys.3.1. Automatyzacja urządzeń księgowych

Automatyzacja urządzeń księgowych w pakiecie PROLEA jest dwu poziomowa.

Pierwszy poziom polega na wspomaganiu tworzenia dokumentów i umieszczania ich w rejestrach pomocniczych. Na tym poziomie automatycznie są tworzone dane do następujących dokumentów:

- faktury VAT - dane umieszczane w Rej.Faktur VAT,
- kwity kasowe (dowody wpłat i wypłat) - dane umieszczane w Rej.Kasowym,
- wyciągi bankowe - dane umieszczane w Rej.Bankowym,
- pozycje tabel amortyzacyjnych,
- pozycje rozliczeń międzyokresowych przychodów i kosztów.

Dokumenty związane z leasingiem są automatycznie dekretowane przez system.

Drugi poziom polega na automatycznym księgowaniu danych z powyższych rejestrów odpowiednio w Rejestrach Sprzedaży,

Zakupu i Memoriałowym oraz w Dzienniku Obrotów i na odpowiednich kontach. Automatyczne księgowanie wybranych pozycji odbywa się na polecenie uprawnionego użytkownika.

Prostokąty na schemacie odpowiadają urządzeniom księgowym a romby opisują automatyczne księgowania.

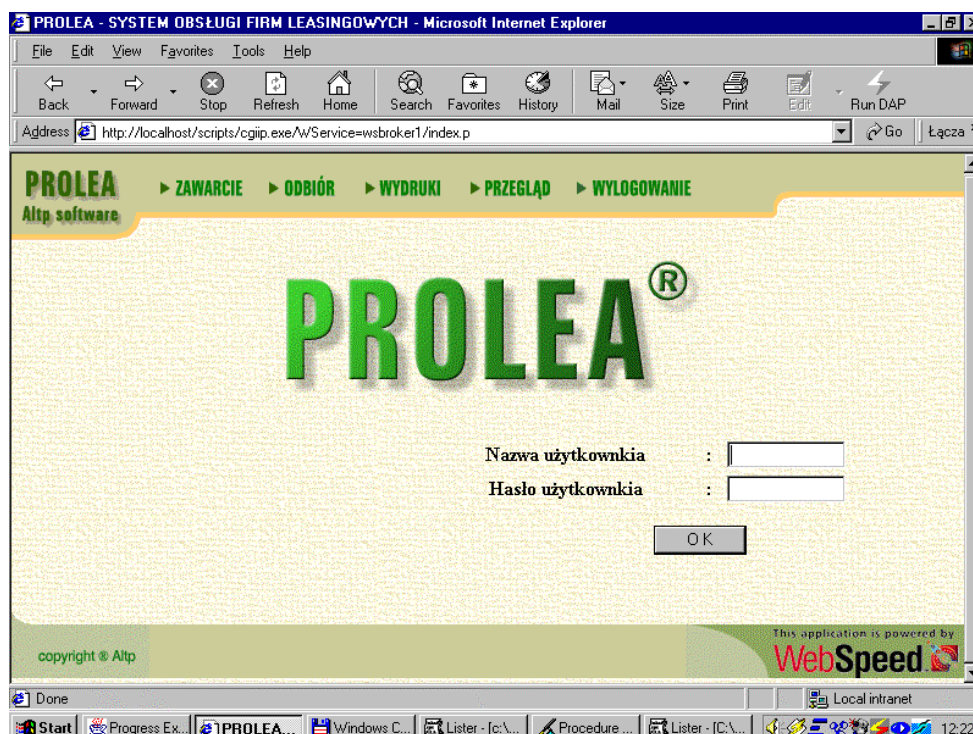
Dla zachowania przejrzystości powyższego rysunku, nie przedstawiono na nim wykonywanych równolegle księgowania w Księdze Kontrolnej poprzez Rejestr Kontrolny.

4. Obsługa oddziałów przez internet lub intranet

Moduł internetowej obsługi oddziałów firmy został zbudowany w oparciu o system WebSpeed firmy Progress. To rozwiązanie umożliwia wykonywanie wszystkich operacji na serwerze (serwerach) centrali firmy leasingowej, do którego są podłączone komputery w oddziałach dysponujące jedynie przeglądarką (np. MS Internet Explorer). Nie jest wymagana wysoka jakość łącz i wysoka wydajność komputerów w oddziałach. Moduł udostępnia podzbiór funkcji Pakietu umożliwiający:

- rejestrację umów leasingowych,
- wykonanie związanych z rejestracją umowy wydruków: tekstu umowy i aneksów do niej, faktur na 1 płatności, preliminarzy,
- przeglądanie i kontrolę danych klientów i umów leasingowych zawartych w oddziale.

Poniższe rysunki ilustrują działanie modułu internetowego pakietu PROLEA



PROLEA
Altp software

WYDRUKI

Numer umowy: zaczyna się na

Numer umowy	Data zaw	Nazwa klienta	Cena netto	Cena netto ZLP	Data odb	
00*ZCSS0001	21.08.2000	Nowak Brenda	10.000,00	10.000,00	06.09.2000	W TOKU
00BYEOGS0001	19.01.2000	Usługi pralnicze 'BŁYSK'	9.106,99	37.090,05	26.01.2000	W TOKU
00CEMOAA0001	05.01.2000	Komar Bazyli	1.000,00	2.000,00	23.02.2000	W TOKU
00CEMOAA0002	05.01.2000	Chopin Amadeusz	1.000,00	2.000,00	23.02.2000	W TOKU
00CEMOAA0003	13.04.2000	Nowak Brenda	1.000,00	2.000,00	06.09.2000	W TOKU

< << >> >

copyright © Altp This application is powered by **WebSpeed**

PROLEA
Altp software

ODBIÓR PRZEDMIOTU

PARAMETRY KLIENT PRZEDMIOT LESINGU WARUNKI UMOWY

Nr umowy:

Data odbioru:

Data zawarcia: 16 sierpień 2000

Typ leasingu:

Wabuta:

Typ przedmiotu:

PROLEA
Altp software

WYDRUKI

▶ FAKTURA ▶ DUPLIKAT ▶ PRELIMINARZ ▶ DOKUMENTY

Numer umowy: [Szukaj](#)

Klient: Firma 'PTYŚ'

Opis przedmiotu: samochód ciężarowy Cinkocienko

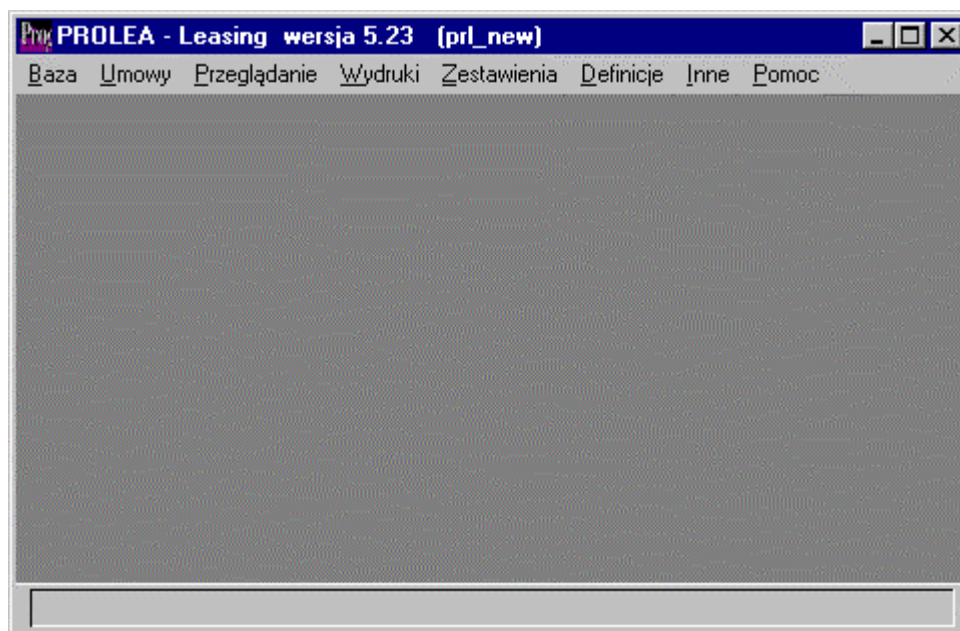
Cena netto: 10.000,00 DEM

Cena ZLP: 20.200,00

copyright © Altp This application is powered by **WebSpeed**

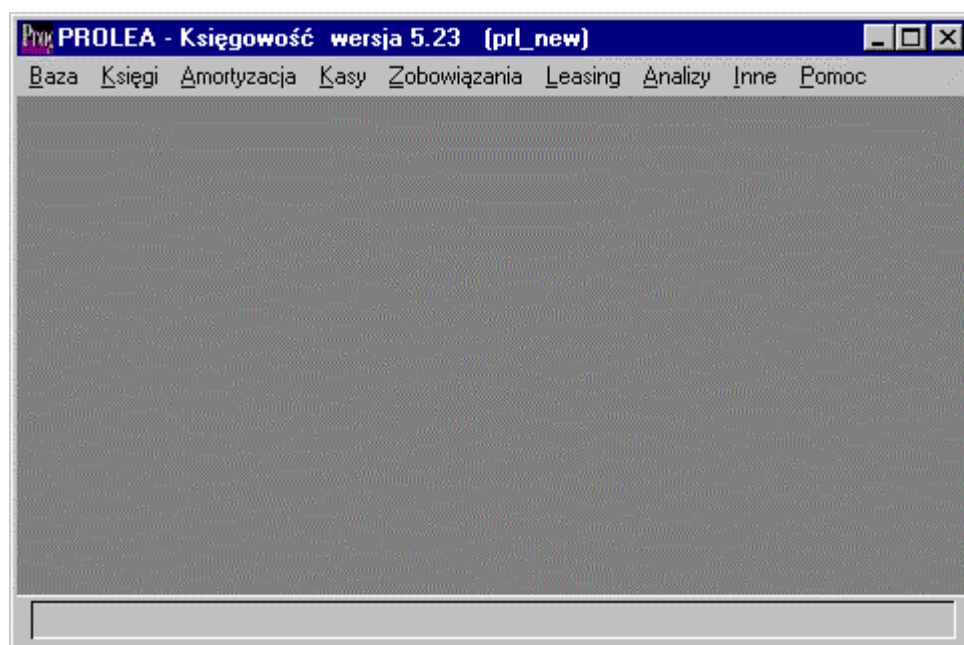
5. Menu pakietu PROLEA

Menu Programu Prolea-Leasing



- Menu **Baza** udostępnia wybór bieżącego roku, eksport i import danych, a także zakończenie pracy z programem;
- Menu **Umowy** zawiera funkcje dotyczące zawierania, modyfikowania i rozwiązywania umów leasingowych
- Menu **Przeglądanie** grupuje operacje przeglądania danych dotyczących leasingu. Mamy do dyspozycji przeglądarki m.in. wniosków o zawarcie umowy, umów leasingowych, płatności leasingowych, klientów, ubezpieczycieli i ubezpieczeń
- Menu **Wydruki** zawiera funkcje umożliwiające wydrukowanie dokumentów dotyczących umów leasingowych: wniosku, decyzji, umowy, preliminarza, faktur VAT, rachunków uproszczonych, wezwania do zapłat, przelewy, uzgadnianie sald
- Menu **Zestawienia** umożliwia sporządzanie zestawień umów i płatności leasingowych w postaci wydruku lub w formie ekranowej;
- Menu **Definicje** umożliwia definiowanie ustawień określających ograniczenia i sposoby sporządzania umów leasingowych;
- Menu **Inne** grupuje funkcje umożliwiające administrowanie systemem - tworzenie użytkowników, ich grup i nadawanie im praw dostępu do menu / podmenu pakietu.;
- Menu **Pomoc** – dostęp do systemu pomocy pakietu;

Menu Programu Prolea-Księgowość



- Menu **Baza** udostępnia wybór bieżącego roku oraz zakończenie pracy z programem finansowo - księgowym;
- Menu **Księgi** grupuje funkcje związane z Dziennikiem Obrotów kontami Księgi Głównej i Pomocniczej, Rejestrami VAT oraz Kontami Kontrolnymi;
- Menu **Amortyzacja** umożliwia rejestrację środków trwałych w tabelach amortyzacyjnych oraz drukowanie i przeglądanie zestawień środków trwałych i międzyokresowego rozliczenia kosztów;
- Menu **Kasy** grupuje funkcje związane z rejestracją, księgowaniem i obsługą dokumentów bankowych (wyciągi) i kasowych (KP/KW);
- Menu **Zobowiązania** grupuje funkcje związane z rejestracją, obsługą i księgowaniem zobowiązań firmy wobec dostawców, pracowników, urzędów itp.;
- Menu **Leasing** grupuje funkcje związane z dekretowaniem i księgowaniem operacji dotyczących klientów firmy leasingowej
- Menu **Analizy** grupuje funkcje umożliwiające wykonywanie analiz finansowych na podstawie danych o umowach, kredytach, stałych przychodach i rozchodach;
- Menu **Inne** grupuje funkcje umożliwiające administrowanie systemem - tworzenie użytkowników, ich grup i nadawanie im praw dostępu do menu / podmenu pakietu.;

6. Informacje o producencie



ALTP Sp. z o.o.
60-770 Poznań
ul. Paderewskiego 7

tel. (61) 853-09-86

www.altp.com.pl